

びるめん ニュース あいち

Vol.328

2016 / 8



一般社団法人
愛知ビルメンテナンス協会

Building Maintenance News AICHI

発行・編集
一般社団法人愛知ビルメンテナンス協会 広報委員会
E-mail aichibm@lilac.ocn.ne.jp / URL <http://www.aichi-bma.jp>
〒460-0008 名古屋市中区栄2-1-10 伏見フジビル8階
TEL 052-265-7536 / FAX 052-265-7537

今月の視点

世界のアートと旅する芸術祭 あいちトリエンナーレ2016いよいよ開幕!

愛知県県民生活部 国際芸術祭推進室

3年に一度、愛知県で開催する国内最大級の現代アートの祭典「あいちトリエンナーレ」。展示会や映像などの現代美術と合わせて、ダンスや音楽、オペラなどの舞台芸術も楽しめます。まちなかでの展示や、体感できるプログラムがあることも大きな特色。あいちの暑いアートの夏！世界のアートと旅しませんか？

■世界中から最先端のアートが集結!

国内外から119組のアーティストが集結。現代美術では、日本初出展の中南米や中近東のアーティストや、最先端で活躍するアーティストも多数参加。舞台芸術では、カンパニーDCA / フィリップ・ドックフレ (フランス) が歌やライブ、芝居が融合した最新作『CONTACT』を披露するなど見どころ満載です。



カンパニーDCA / フィリップ・ドックフレ
『CONTACT』2014 photo: Laurent Philippe

■参加、体感可能な作品や企画も

オリンピック開幕地ブラジルからも5組のアーティストが参加。ジョアン・モデはさまざまな紐をつなげる一般参加型の《NET Project》を、ダニ・リマはダンス作品『Little collection of everything』などを披露。



ジョアン・モデ
《NET Project》SESC Barra Mansa,
リオデジャネイロ 2003- photo: João Modé

愛知芸術文化センターには、遊びながらアートに触れる、米国の教育者ビクトル・ダミコ考案の「アートティーチング・トイ」を設置。参加者が作品を制作する「キャ

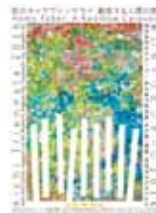


アートティーチング・トイ体験の様子
提供:愛知県児童総合センター

ラヴァンファクトリー」など、大人も子どもも楽しめます。まちなかでは、作家の山田亘 (日本) が、ボランティアとともに、会期中《大愛知なるへそ新聞》を発行。創造的ものづくりプロジェクト「ツクロッカ」では、デジタル技術を駆使し、参加者と共同で作品を制作。

■愛知を知る「トリエンナーレ」

愛知の魅力が作品から再発見！写真家のマウロ・レスティフェ (ブラジル) は県内で撮影した新作、音楽家のクリス・ワトソン (イギリス) は県各地で収録した「音」を披露。ダンサー、振付家のCo.山田うん (日本) は、奥三河の伝統神事「花祭」へのオマージュとしての新作『いきのね』を上演。また、愛知に滞在し、愛知を取り入れた作品制作に取り組む作家も複数参加。



あいちトリエンナーレ2016案内

▼イベント概要

あいちトリエンナーレ2016

テーマ 虹のキャラヴァンサライ

創造する人間の旅

芸術監督 港 千尋

会期 2016年8月11日(木・祝)～10月23日(日)

会場 愛知芸術文化センター、名古屋市美術館、
名古屋・豊橋・岡崎市内のまちなか

公式Webサイト <http://aichitriennale.jp/>

※名古屋、豊橋、岡崎、全会場の作品がご覧いただける国際展チケット(大人:前売券1,400円 会期中販売券1,800円、他)好評発売中!

問合せ先 あいちトリエンナーレ実行委員会事務局

TEL: 052-971-6111

E-Mail: geijutsusai@pref.aichi.lg.jp

平成27年度 労働災害の発生状況

労働安全衛生委員会

平成27年度(平成27年4月～平成28年3月)の労働災害発生状況についてとりまとめましたのでご報告いたします。

会員の皆様のご協力に感謝申し上げますとともに、これからも正確な状況を把握するため引き続きご協力をお願いします。

◆平成27年度労働災害発生件数(愛知ビルメンテナンス協会)133件(業務災害110件、通勤災害23件)で、昨年に比べ発生件数は減少しましたが、死亡事故(1件)が2年連続で発生しています。

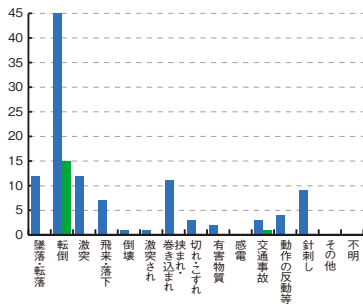
	平成27年度	平成26年度	平成25年度	平成24年度	平成23年度
災害発生件数	133件	146件	122件	*105件	116件
(内訳)業務災害	110	118	105	83	94
通勤災害	23	28	17	22	22
死亡事例	1(業務災害)	1(業務災害)	—	—	—

*平成24年度は平成24年7月～平成25年3月の9か月分の集計です。

◆事故の型別発生状況

転倒、墜落・転落事故が54%(72件)を占めていた。

事故の型別

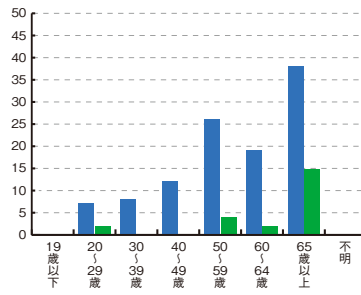


業務災害	12	45	12	7	1	1	11	3	2	0	0	3	4	9	0
通勤災害	0	15	0	0	0	0	0	0	0	7	1	0	0	0	0

◆年齢別・男女別発生状況

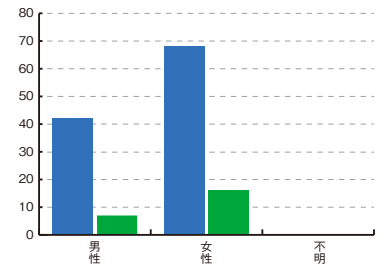
60歳以上が56%(74人)、女性が63%(84人)であった。

年齢別



業務災害	0	7	8	12	26	19	38	0
通勤災害	0	2	0	0	4	2	15	0

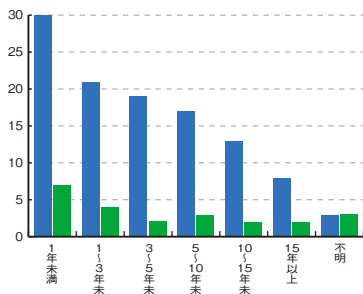
男女別



業務災害	42	68	0
通勤災害	7	16	0

◆経験年数別発生状況

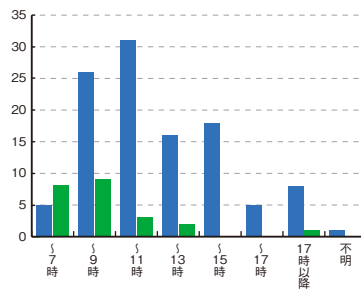
経験年数別



業務災害	30	21	19	16	13	8	3
通勤災害	7	4	2	3	2	2	3

◆時間帯別発生状況

事故発生時間帯別

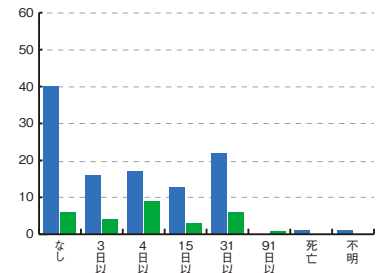


業務災害	5	26	31	16	18	5	8	1
通勤災害	8	9	3	2	0	0	1	0

◆休業日数別発生状況

3日以内が49%(65件)であるが、31日以上が29件で別に死亡事例が1件発生した。

休業日数別

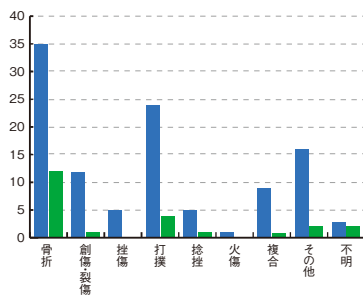


業務災害	40	16	17	13	22	0	1	1
通勤災害	6	3	4	3	6	1	0	0

◆疾患種類別・部位別発生状況

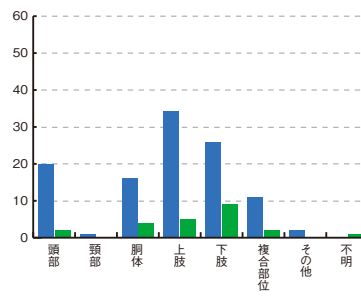
骨折47件、打撲28件、創傷13件及び複合10件であり、部位別では上肢39件、下肢35件、頭部22件、胴体20件、複合部位が13件であった。

疾病種類別



業務災害	35	12	5	24	5	1	9	16	3
通勤災害	12	1	0	4	1	0	1	2	2

疾病部位別



業務災害	20	1	16	34	26	11	2	0
通勤災害	2	0	4	5	9	2	0	1

労働災害発生報告システム

ビルメンテナンス業に従事する方々の安全確保、業界全体の労働災害の減少や職場環境の向上を目的とした全国協会の情報の共有化システムです。

全国ビルメンテナンス協会
労働災害発生報告システム

検索

◆愛知労働局への報告

平成28年6月23日(木)に、愛知労働局において平成27年度労働災害発生状況について安全課長三好了様、専門官川澄裕重様及び労災補償課労災管理調整官山田芳彰様に報告するとともに情報交換を行いました。

技能競技会に向けた実技指導を実施

障がい者支援特別委員会

平成28年7月24日(日)に中部職業能力開発促進センター(ポリテクセンター中部・小牧市)において、愛知県及び(独法)高齢・障害・求職者雇用支援機構愛知支部の主催で開催される「第38回愛知県障害者技能競技大会(アビリンピック)」のビルクリーニング競技に参加予定の選手を対象に実技指導を行いました。

第1回目の実技指導は6月24日(金)大成(株)研修センターにおいて、選手5名に行い、第2回目の実技指導は7月4日(月)愛知県立豊川特別支援学校の教室をお借りして選手2名と教諭2名を対象に行いました。

指導は当協会の障がい者支援特別委員会の委員5名で、競技課題であるカーペット床清掃と弾性床清掃及び机上清掃についてDVDの視聴、模範演技及びポイント説明の後、参加選手一人一人に競技体験してもらい個別の指導を行いました。

参加された皆さん日頃からの練習の成果を感じ取れる実技指導会でありました。

アビリンピックでもこの成果を発揮されることを期待しています。



▲ビルクリーニング競技の説明



▲模範演技とポイント説明



▲DVD視聴とポイント説明



▲参加選手の競技体験

全国協会からのお知らせ

第10回ビルメン こども絵画コンクール作品募集

<テーマ> 未来のおそうじ
～きれいにしよう、私たちの環境を～

- 応募期間 2016.8.1(月)～9.16(金)
- 応募先・お問合せ 〒104-0061 東京都中央区銀座5-14-1 銀座クイントビル7F 株式会社クオリアート内 公益財団法人 全国ビルメンテナンス協会 「第10回 ビルメンこども絵画コンクール」係 電話03-6853-0009(平日10:00～17:00まで)
- ホームページ http://www.j-bma.or.jp/concours_top

清掃作業従事者研修(初級)

建物清掃管理第二委員会

平成28年7月6日(水)午前9時40分から大成(株)研修センターにおいて、清掃作業従事者研修(初級)が44名の参加者を得て開催されました。

建物清掃管理第二委員会の新原委員長のあいさつで開講して以下の講義を行いました。

なお、本研修会は平成27年度まで(公社)全国ビルメンテナンス協会からの委託事業として開催していましたが、厚生労働大臣から登録を受けて平成28年度からは、一般社団法人愛知ビルメンテナンス協会の主催する研修会として開催しています。



▲清掃用機械器具の使用方法的な説明(坂口講師)



▲清掃作業用資材の使用方法的な説明(村上講師)

	研修内容	講師
午前	建築物衛生法と登録制度	大島 渡 氏 (元愛知県職員)
	清掃の目的 清掃作業従事者の心得 清掃用機械器具の知識	川口弘之 氏 (株)名鉄クリーニング
	清掃用機械器具の使用方法的な説明	坂口菊生 氏 タイガー総業(株)
午後	清掃作業用資材の使用方法的な説明 (洗剤、床維持剤)	村上寛彦 氏 コニックス(株)
	清掃作業用資材の使用方法的な説明 (建築物内廃棄物処理) 清掃作業の安全と衛生	時松英樹 氏 中日コプロ(株)
	最新の清掃技術 フロアポリッシュの基礎知識	那須育雅 氏 コニシ(株) 浦和研究所 研究開発部
	効果測定(自己採点によるミニテスト)	

会員の動き

8月1日現在会員数
普通会員 122社 賛助会員 22社

普通会員

年月	会員名	異動(変更)事項	異動内容
28.7	(株)アール・エス・シー中部	代表者 登録者	新代表取締役社長 伊倉和春 旧代表取締役社長 伊藤博樹 登録者 代表取締役副社長 伊藤博樹
28.7	(株)サンセルフ	(新規登録) 代表者 登録者 所在地 TEL FAX	代表者 代表取締役 富田和敬 登録者 富田和敬 所在地 豊田市美里一丁目14番9 TEL 0565-78-0740 FAX 0565-78-6788

平成27年度 労働安全衛生優秀作品

標語 「ちょっと待て
その判断は 誰基準？」

大成(株) 田中宏紀さんの作品

理事会・各種委員会

◆第4回 理事会

開催日時 平成28年7月13日(水)午後3時30分～4時30分
 開催場所 協会事務局会議室
 出席者 加藤会長始め12名の出席を得て、加藤会長が議長となり審議を行った。

主な審議事項 ・当面の諸問題

報告事項 (監事会報告／委員会報告／事務局報告)

◆第1回 監事会

開催日時 平成28年7月13日(水)午前11時～正午
 開催場所 協会事務局会議室
 平成28年4月～平成28年6月に実施した事業、収支について、加藤、大澤、浜松監事による監査を実施した。

◆第4回 広報委員会

開催日時 平成28年7月11日(月)午後4時30分～5時30分
 開催場所 協会事務局会議室
 出席者 酒井委員長始め5名の出席を得て以下について協議
 ・びるめんニュース8月号の構成
 ・ホームページの運用現状

◆第3回 青年部役員会

開催日時 平成28年6月22日(水)午後3時30分～4時30分
 開催場所 協会事務局会議室
 出席者 田中会長始め6名の出席を得て、以下の審議を行った。
 主な審議事項 ・平成27年度 定時総会決算報告
 ・平成28年度 各委員会事業計画
 ・平成28年度 年会費について

平成28年9月の予定

長月

日	曜	行 事 等	日	曜	行 事 等
1	木		16	金	ビルクリ品質インスペクター(組織品質)移行講習会(ルプラ王山)
2	金		17	土	
3	土		18	日	
4	日		19	月	(敬老の日)
5	月	第31回 愛知県建築物環境衛生管理研究集会 第1回実行委員会	20	火	総務厚生委員会、ソフトボール大会キャプテン会議
6	火	労働安全衛生委員会	21	水	
7	水		22	木	(秋分の日)
8	木		23	金	青年部 総務交流委員会
9	金	理事会	24	土	
10	土		25	日	
11	日		26	月	
12	月		27	火	建物設備管理担当者研修会
13	火		28	水	
14	水	清掃作業従事者研修指導者講習会(新規)	29	木	
15	木	ビルクリ品質インスペクター(作業品質)移行講習会(大成(株)今池研修センター)	30	金	

賛助会コーナー

Swing Vac Light

スイングバック ライト

1>モーターで、シンプルかつ軽快。

1>軽快な操作性

- ①1モーターの軽量設計。手元操作重量が従来の2/3
- ②足でオン/オフを行うフットスイッチ。

2>優れたメンテナンス性(修理費用の低減)

- ①コード交換が現場でできる、着脱式電源ケーブル
- ②ブラシ交換も工具レスで簡単、らくらく
- ③車輪交換もドライバー1本で簡単、らくらく

お問い合わせ・デモに関しましてはお気軽に!!



(12インチ)

(14インチ)

株式会社 **リンレイ** 名古屋支店

〒450-0003 名古屋市中村区名駅南1-24-30
 TEL 052-581-8241 FAX 052-581-8245

事務局だより

1996年の「海の日」以来、20年ぶりに国民の祝日が増えました。

「山に親しむ機会を得て、山の恩恵に感謝する」ということで8月11日「山の日」が制定されました。

日本は海に囲まれ海洋資源などにも恵まれた海洋国です。

一方、国土面積の約7割が森林で、この森林率は世界第20位、先進国の中ではフィンランド、スウェーデンに次いでトップクラスだそうです。ちなみに世界の森林率の平均は約30%です。

日本に山は、いくつあるのか? 最高峰の富士山(海拔3776m)から、最も低い大阪市の天保山(海拔4.53m)まで無数にあり、日本山名総覧(白山書房1999.3発行)では18,032山あるとのこと。

「山の日」は、山開きが多く行われる6月の案や夏山シーズンでお盆休みとつなげる8月12日とする案があったそうですが、1985年8月12日の日航空機墜落事故(群馬県「御巣鷹の尾根」)の日はやめにして8月11日となったとのこと。

今年、新しく祝日となった「山の日」山に親しむ予定がない場合は「山の神」と親しくなっておきましょうか。